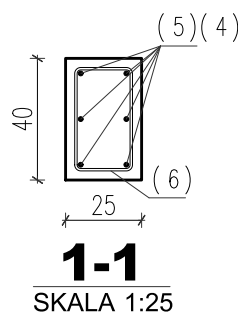


**S02**  
**szt. 1**  
**skala 1:50**



125

24

(5) (4)

(7)

**2-2**

SKALA 1:25

52

24

(5)(4)

(1)

**3-3**

SKALA 1:25

52

24

(5) (4)

(1)

**4-4**

SKALA 1:25

25

24

(2)

(8)

**5-5**

SKALA 1:25

**6-6**  
SKALA 1:25

**7-7**  
SKALA 1:25


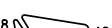


**8-8**  
SKALA 1:25

- Przed wykonaniem zapoznać się z opisem technicznym.
- Projekt rozpatrywać łącznie z projektem architektury i projektami branżowymi.
- Słupy betonować do spodu belki/stropu.
- Przed wykonaniem sprawdzić geometrię z architektury.
- Rysunek rozpatrywać razem z rysunkami stropu i belek.

TYTUŁ OPRAWOANIA :  
PROJEKT BUDYNKU BIUROWO-KONFERENCYJNEGO  
SIEDZIBY NADLEŚNICTWA OŁKUSZ

TYTUŁ RYSUNKU : PARTER – zbrojenie słupów	SKALA : 1:50	REWIZJA : 00	NR RYSUNKU : <b>K06</b>
---	-----------------	-----------------	----------------------------

				Obiekt:  		Rys. Nr rys. Strona 1 z 1 Data Wyk					
Nr	Ø [mm]	Klasa stali	Sztuk	Kształt [cm]	Długość [cm]	Długość całkowita [m]					
						8	12	16			
1	#8	A IIIIN	204		120	244.8					
2	#16	A IIIIN	28		460			128.8			
3	#16	A IIIIN	28		130			36.4			
4	#12	A IIIIN	76		110		83.6				
5	#12	A IIIIN	76		440		334.4				
6	#8	A IIIIN	58		116	67.28					

7	#8	A IIIN	72		196	141.12					
8	#8	A IIIN	158		86	135.88					
9	#8	A IIIN	57		132	75.24					
10	#8	A IIIN	10		94	9.4					
Długość ogółem [m]					673.72	418	165.2				
Ciężar 1mb [kg]					0.395	0.888	1.58				
Ciężar ogółem [kg]					266.1	371.2	261				
Ciężar wg klas stali [kg]						(A IIIN) 898.3					